



# 伏見大手筋 グルメぐり

## クーポン 500円 (税込)

**[有効期限] 2021年4月1日(木)~2022年3月31日(木)**

伏見大手筋の食べ歩きにぴったりのクーポン!  
11店舗から3店舗のグルメをご堪能ください

### 3 くっつき満月新月 (2個セット) ジュヴァンセル 桃山店



チーズとフルーツの2種類のお味のしつとりと焼き上げたクッキーのセットです。

引換商品 くっつき満月新月 (2個セット) ☎075-621-8231  
10:00~19:00/無休

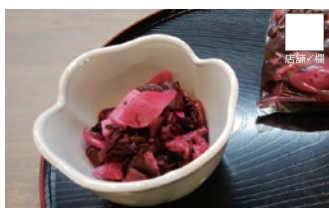
### 4 翠晶あめ 限定パック 松田桃香園



当店挽きたての宇治抹茶の味・香をそのまま餡に詰め込んだオリジナル商品です。抹茶の美味しさが口の中で広がります。

引換商品 翠晶あめ 限定パック ☎075-601-1017  
9:30~19:00/火曜日・年始1月1日~3日

### 5 漬物(非売品) 京極屋



お酒と漬物の店「京極屋」より、通常店頭では販売していない、料飲店様向けのしば漬けを特別提供。是非ご賞味ください。

引換商品 漬物(非売品) ☎075-623-1138  
10:00~20:00/第2・3火曜日定休

### 6 千寿せんべい(2枚) 鼓月 大手筋店



あっさりとしたシュガークリームをはさんだ口だけの良いクッキー生地のおせんべい。日本茶・珈琲・紅茶にも良く合い一番人気の商品です。

引換商品 千寿せんべい ☎075-621-7736  
9:00~19:00(日・祝~18:00)/無休

### 7 呼吸チョコ・プチ お菓子のまるしげ



「呼吸チョコ」は、弊社ショコラティエが一粒一粒丹精込めて手作りをしており、数々の賞を受賞し多数のメディアでご紹介頂いております。

引換商品 呼吸チョコ・プチ ☎075-634-9277  
平日10:00~20:00、土日祝日10:00~19:00/年末年始のみ

### 8 ドリンク1杯無料 (アルコール類を除く) MANGIA!MANGIA!



お食事やケーキと一緒にいかがですか?  
※クーポンのみのご利用はできません。別途ご注文をお願いします。

引換商品 ドリンク1杯無料 (アルコール類を除く) ☎075-748-6262  
11:00~22:00(L.O21:30)/火曜日

### 9 4月~10月は抹茶ソフトクリーム 11月~3月は抹茶の里 油長茶舗



宇治抹茶をたっぷり使用した抹茶ソフトクリーム(4月~10月)。当店一番人気の抹茶菓子、抹茶の里・9本入(11月~3月)。

引換商品 4月~10月は抹茶ソフトクリーム 11月~3月は抹茶の里 ☎075-601-1005  
9:00~19:00(火~18:00)/無休

### 10 おすすめ伏見の清酒(1杯) 吟醸酒房 油長



酒どころ伏見の季節のお酒を伏見酒造組合オリジナルのお猪口に入れて提供します。(銘柄は季節により変わります)お猪口も持ち帰りいただけます。

引換商品 おすすめ伏見の清酒 (お猪口付) ☎075-601-0147  
10:00~20:00/火曜日定休

### 11 生ビール(中) (または、生原酒1杯) ご飲食の方のみ利用可能 鳥せい本店



生ビール中ジョッキ(アサヒスーパードライ)、もしくは蔵元直送の「生原酒」のどちらか1杯をプレゼントいたします。※他券と併用不可※1品以上、お料理をご注文ください※ご注文時にご提示ください

引換商品 生ビール(中) (または、生原酒1杯) ☎075-622-5533  
通常11:00~23:00/月曜(祝日は営業)

## グルメぐりクーポン 発売場所

・大手筋 サービスセンター  
(伏見大手筋商店街振興組合事務所)  
TEL.075-601-0558

その他

- ・アンスリー中書島店 (京阪電車駅改札内、三条・出町柳方面ホーム店のみ)
- ・アンスリー丹波橋店 (京阪電車駅改札前)
- ・京都市交通局協力会 (京都駅前案内所、「コトチカ京都案内所」、京 KOKO Welcome Center)メルパルク京都 1F、「三条京阪駅定期券発売所」でも販売

## グルメぐり map

伏見区役所、NTT、近鉄通、三井住友銀行、御香宮、大手筋商店街、京阪電車御香宮前、京阪電車伏見桃山、京都市中央信用金庫、JR桃山

発売場所  
大手筋サービスセンター  
10:00~18:00 火曜日定休

商店街や近隣 観光情報はこちら!  
<http://otesuji.jp/>