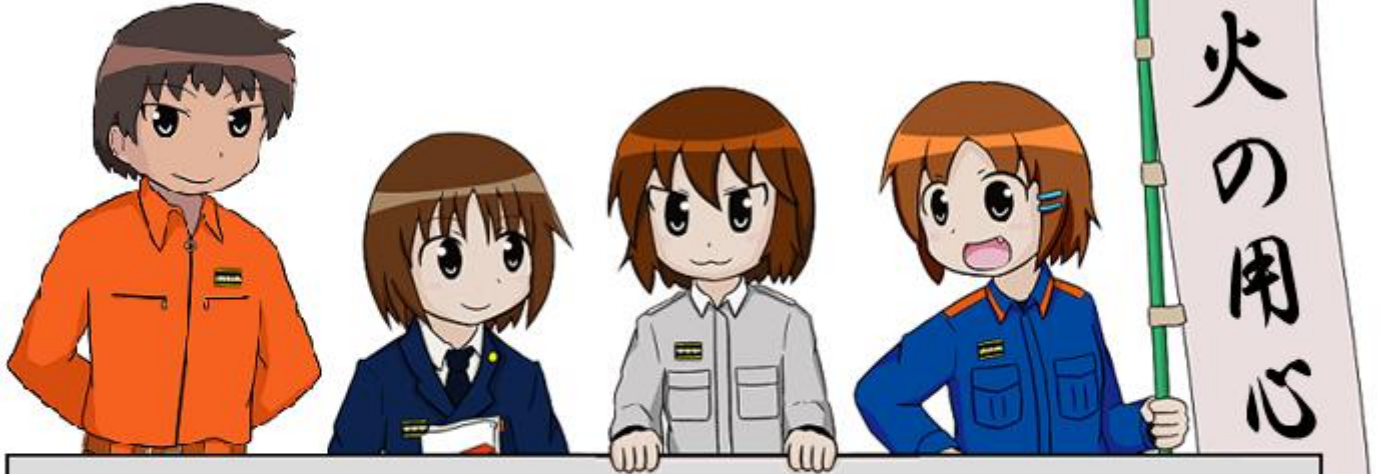


伏見消防署・伏見消防団からのお知らせ

# 秋の火災予防運動実施中!!

平成28年11月9日(水)~15日(火)



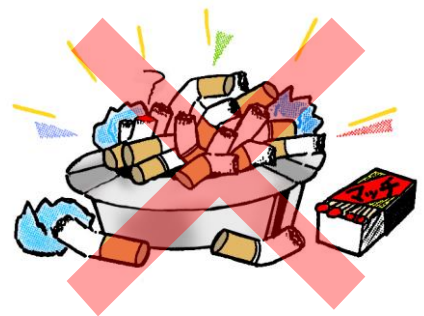
全国統一防火標語

**「消しましょう**

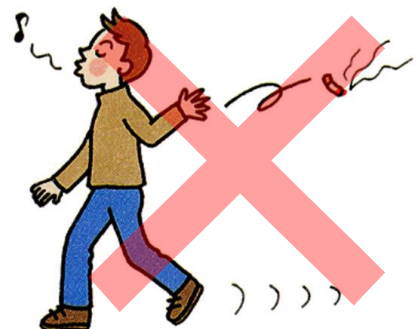
**その火その時 その場所で」**

## たばこ火災に御注意!

- 大きめの灰皿に水を張り、  
確実に火を消しましょう。



- 喫煙場所を決めて、  
歩きたばこはやめましょう。



# 放火火災に御注意！

■放火火災を防ぐために、次の6つの事項に取り組みましょう。

1

## —燃えやすい物を置かない！—

- 家の周りやガレージなどに、燃えやすい物を置かないようにしましょう。
- 古新聞や段ボールなどは、物置や倉庫に入れて鍵を掛けましょう。

- 地域でのごみ出しのルールを決めて、みんなで守りましょう。



2

## —不審者の侵入を防ごう！—

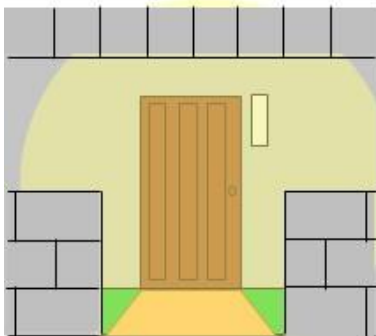
- 空き家や物置には、しっかり鍵を掛けましょう。
- 門扉がある場合は、扉を閉めておきましょう。
- ガレージの扉やシャッターはきちんと閉めて、不審者の侵入を防ぎましょう。



3

## —夜間も明るく！—

- 夜間は玄関灯を点灯するなどし、明るくしましょう。



4

## —放火防止に有効な機器を取り付けよう！—

- センサーライト、防犯カメラ、炎センサーなど、放火防止や早期発見に有効な機器を設置しましょう。
- 建物とガレージが一体となっている住宅では、ガレージ内に住宅用火災警報器（熱式）を設置すると、火災の早期発見に有効です。



5

## —地域の活動に参加しよう！—

- 地域でタウンウォッチングを行い、放火されやすい場所はないか、みんなで点検しましょう。
- 地域の防火の見回り活動に参加して、火の用心を呼び掛けましょう。



6

## —その他の対策も有効です—

- 車やバイクのボディカバーは、燃えにくい物を使いましょう。
- 普段から地域のコミュニケーションを図り、放火に対する地域の監視力を高めましょう。
- 見知らぬ人を見掛けたら声を掛けることも効果的です。



伏見消防署・伏見消防団

お問合せ 伏見消防署 (TEL 641-5355 FAX 643-1999)